

FICHE TECHNIQUE

Cavités

Amandine Orban de Xivry

Durée du spectacle : 1h

CONTACT TECHNIQUE

Alice Dussart (Lumière): 0033 (0)7.84.59.68.37 – alicedussart@gmail.com

Afin de préparer notre arrivée, merci de nous envoyer le dossier technique, et/ou des plans de l'espace.

CI-DESSOUS, VOUS TROUVEREZ LES CONDITIONS IDEALES D'ACCUEIL EN SALLE DE SPECTACLE. LE SPECTACLE « CAVITES » EST ADAPTABLE. SI LES CONDITIONS TECHNIQUES DE VOTRE LIEU NE CORRESPONDENT PAS A NOS CONDITIONS IDEALES, MERCI DE NOUS CONTACTER.

PLATEAU

Dimensions idéale de la scène :

- Hauteur sous grill: **6m**
- Ouverture mur à mur **7m**
- Profondeur **8m** (du cadre au lointain)

Besoins en équipement scénique :

- Pendrillonnage noir, à l'allemande
- Sol foncé ou tapis de danse noir
- Salle totalement occultable
- Un plateau au niveau du sol avec public sur gradins est préférable

LUMIERE

Un jeu d'orgue

Projecteurs :

- 11 PC 1kw
- 3 PAR cp62
- 3 decoupes 613 + 3 PORTE GOBO
- + éclairage public

Gélatines :

- Frost #114
- L202
- L200
- L219
- L152
- L136

TEMPS DE MONTAGE/DEMONTAGE

Montage : 2h **si un prémontage lumière a été effectué.**

Dans le cas contraire, prévoir 4h et nous contacter.

Démontage : 1h

Horaire idéal :

9h : arrivée

9h30 – 12h30 : montage, régales

12h30 – 13h30 : déjeuner (repas chaud)

14h – 18h : répétition

18h – 19h : break + repas léger

20h – 21h : spectacle

21h15 – 22h15 : démontage

PERSONNEL TECHNIQUE

Un technicien connaissant bien la salle sera présent pendant toute la durée du déchargement, du montage, du démontage, du chargement ainsi que pendant chaque représentation.

LOGE

Une loge chauffée, sécurisée et équipée de miroir sera mise à disposition de la conteuse. Eau, thé et fruits secs sont les bienvenus.

CATERING

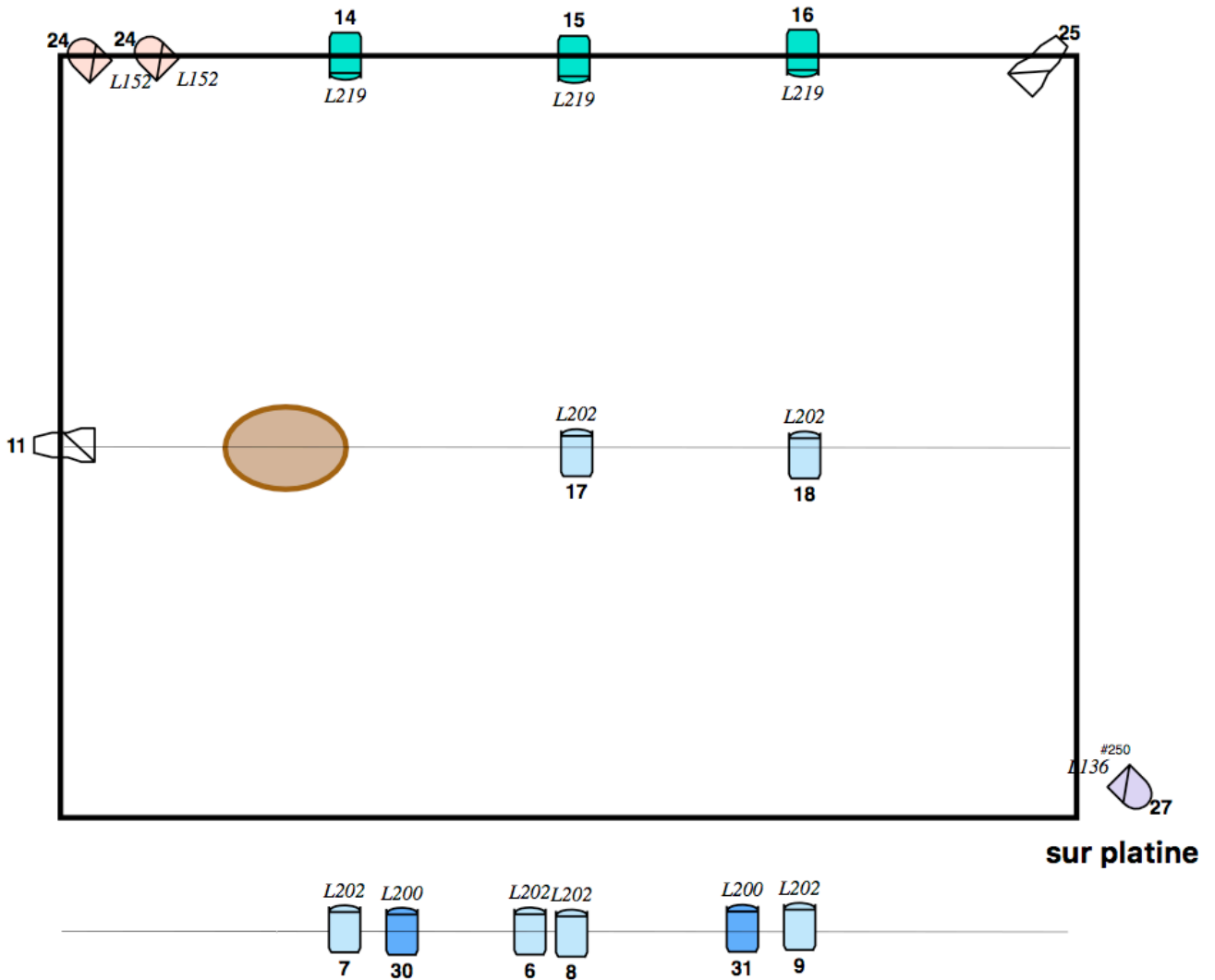
Nous aimons tout ce qui est local, et si c'est bio, c'est encore mieux !




Prévoir un repas chaud pour le midi et un repas léger avant la représentation, par personne.

Sans gluten.

Cavités

Hauteur: 6m50



-  PAR CP62
 -  dec 613
 -  PC 1kw
- #114 partout sauf dans decoupes**

 sur pied en régie
26

